

夏の所蔵品展

令和8年7月7日(火)～9月13日

No.279 (R8年7月6日展示替)
 総展示数: 140点
 ○新展示 △寄託品 ☆指定文化財

特集：学芸員の「押し」コレクション Part II

撮影【常設3：日本画】5点

- × 田中一村 ○△ 野のユリ
- 木下逸雲 ○ 唐人舟
- 1 ○ 河本基山 ○ 瀧図
- 藤島武二 ○ 風竹
- × 横山操 ○ 暁桜島

【常設3：油彩】4点

- × 大高禮造 ○ 桜島
- × 春田心斎 ○ 南フランス風景
- × 丸野豊司 ○ 椅子の静物
- × 黒田頼綱 ○ 画のある静物

【常設3：水彩・素描】4点

- 和田英作 ○ 写生帖二、十一、十四、十七

【常設3：版画】2点

- × 花房寿夫 ○ ニューヨークNo.42
- × // ○ ニューヨークNo.125

【常設3：彫刻】1点

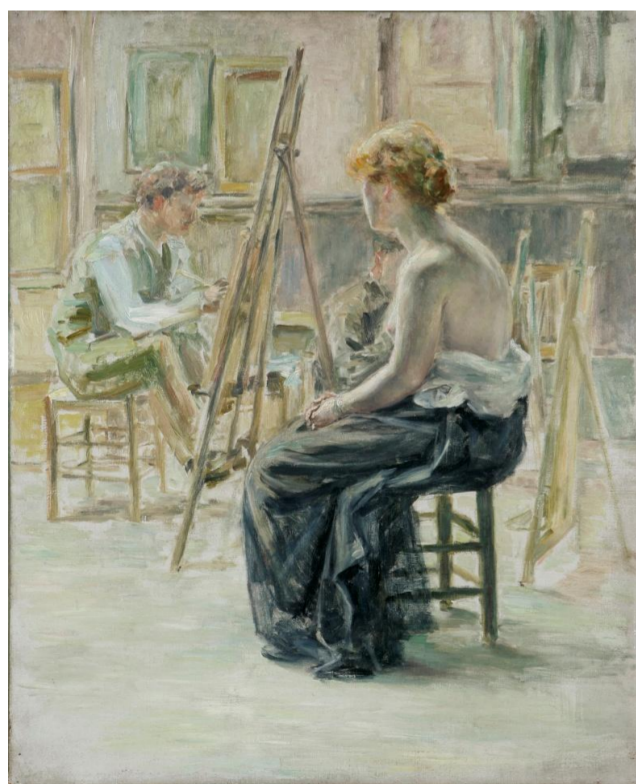
- 2 ○ 安藤照 ○ ポイント第二

【常設3：工芸】4点

- × 由水常雄 ○ 藍色切子デカンター (薩摩切子写)
- × // ○ 藍色切子杯 (薩摩切子写)
- × // ○ 藍切子香水瓶 (薩摩切子写)
- × 宮之原謙 ○ 朝霧釉香炉



1



3



4



5



2

撮影【常設1：油彩】20点

- ピサロ ポントワーズのレザールの丘
- モネ 睡蓮
- コラン ○ 令妹の像
- 3 ○ 黒田清輝 ○ ☆ アトリエ
- セザンヌ 北フランスの風景
- ルドン オフィーリア
- ボナール 浴室の裸婦
- × ルオー ○△ 裏通り
- デュフィ ベルト・レイズの肖像
- マチス 窓辺の婦人
- × ユトリロ ○△ ラバン・アジュール (モンマルトル)
- パスキソ ○ ソファに座るマルセル
- × キスリング ○△ プルターニユの女
- × 藤田嗣治 ○△ 三人姉妹
- × 海老原喜之助 ○ 貨物船とヨット
- × ダリ 三角形の時間
- × エルンスト 石化せる森
- × デュビュッフェ ○ 都会脱出
- × 山口長男 ○ 形象 (かたち)
- × ステラ より誤謬少なき鯨図2×

【常設1：版画・素描】20点

- コラン ○ 婦人像
- 黒田清輝 ○ 縫物をする婦人
- × シニャック ○△ 風景
- ルドン ○ 『聖ヨハネ黙示録』より「またほかの天使も…」
- // ○ 『聖ヨハネ黙示録』より「私はまたひとりの天使が…」
- // ○ 『聖ヨハネ黙示録』より「…そして彼を千年のあいだつないだ」
- マチス ○ 『ジャズ』より「心」
- // ○ 『ジャズ』より「水槽で泳ぐ人」
- // ○ 『ジャズ』より「運命」
- ブラック ○ エキノックス
- × ダリ ○ マルドロールの歌19
- × // ○ マルドロールの歌20
- × ムーア ○ 『象の頭蓋骨』より「水平と垂直の型 (かたち)」
- × // ○ 『象の頭蓋骨』より「人間の頭蓋骨以上の複雑さで…」
- × // ○ 『象の頭蓋骨』より「驚くべき優美さの内の、偉大な力強さの形の発見」
- 4 ○ カンディンスキー ○ 小さな世界I
- // ○ 小さな世界V
- // ○ 小さな世界IX
- × ウォーホル ○△ ミッキーマウス
- × ステラ ○ ブラック・シリーズI「クラブ・オニックス-セブン・ステップス」
- × // ○ シンジエリ・ヴァリエーション2a

【前庭・エントランスホール・常設1・回廊：彫刻】16点

- ロダン ユスタッシュ・ド・サンニビエール
- プールデル サッフォー
- マイヨール とらわれのアクション
- ザッキン オルフェ
- × ムーア 3つの個体からなる臥像
- × アーキベンコ すわる女
- × デスピオ フォール嬢
- × クロチェッティ 水浴のあと体を拭く女
- × マンズー ベアトの胸像
- × マリーニ 小さな騎手
- × グレコ △ ビルイッタ
- 安藤照 ○ 裸婦座像
- × 中村晋也 ○ 響
- 新納忠之介 ○ 上杉重房像
- × 宮園広幸 ○ あわあわ
- 安藤士 ○ 忠犬八子公

小企画展「イタリアと鹿児島美術をめぐつながら」終了後、7/17(金)から夏の所蔵品展をご紹介します。

撮影【常設2：日本画・書】6点

- 木村探元 ○ 雲龍図
- 江口暁帆 ○ 桜島・天保山・磯山図
- 西郷隆盛 ○ 敬天愛人
- 5 ○ 橋口五葉 ○ ペリカン
- × 西山英雄 ○ 雨後桜島
- × 加山又造 ○ 桜島

【常設2：油彩】14点

- × 和田英作 ○△ 東伏見宮妃殿下肖像
- // ○ 富士
- 藤島武二 ○ 少女
- 黒田清輝 ○ 養父の像
- // ○ 養母の像
- × 東條新一郎 ○ 夏の風
- × 伊牟田経正 ○ 或る風景
- × 海老原喜之助 ○△ 少年
- × 堀之内一誠 ○ 窓辺の一隅
- 橋口五葉 ○ もるる日
- 山下兼秀 ○ 空
- × 宮内秀雄 ○ 少女像
- × 有島生馬 ○ 男半身像
- × 東郷青児 ○ 椅子

【常設2：素描・水彩】8点

- 橋口五葉 ○ 温泉宿 (下絵)
- // ○ 日本郵船パンフレット表紙画稿 (3点)
- // ○ 提灯を持つ女
- // ○ 提灯行列
- // ○ インコと桃
- // ○ ベゴニアほか

【常設2：版画】1点

- 橋口五葉 ○ 温泉宿

【回廊：工芸】35点

- 郡山静遊庵 ☆ 白釉茶碗火計手 (堅野)
- 立林和州 ○ 布袋像 (堅野)
- // ○ バタ皿 (堅野)
- × // △ 白薩摩茶碗 (桜印) (堅野)
- // ○ 錦手桜文透かし香炉 (堅野)
- // ○ 交趾釉貝合蓋物 (堅野)
- // ○ 三島手刷毛目壺 (堅野)
- // ○ 錦手羅漢像 (苗代川)
- // ○ 黒釉富士形茶家 (苗代川)
- 東郷寿勝 ○ 金襴手松絵青海波文水指 (苗代川)
- // ○ 白薩摩透環耳香炉 (苗代川)
- // ○ 蕎麦釉壺 (苗代川)
- // ○ 染付山水絵耳付花瓶 (苗代川)
- // ○ 染付舟徳利 (平佐)
- // ○ 盃台 (平佐)
- // ○ 盃台 (平佐)
- // △ 染付山水絵耳風炉 (平佐)
- 隈元才之丞 ○ 褐釉雲助 (龍門司)
- // ○ 飴釉四耳茶壺 (龍門司)
- // ○ 飴釉玉流茶碗 (龍門司)
- // ○ 黒釉白流からから (龍門司)
- // ○ 飴釉からから (龍門司)
- // ○ 三彩釉からから (龍門司)
- // ○ 黒蛇蝸釉花生 (西餅田)
- // ○ 褐釉小壺 (能野)
- // ○ 竹筒花瓶 (能野)
- // ○ 黒釉白流花生 (長太郎)
- × 有山雅夫 (二代長太郎) ○ 花器なみ
- 薩摩切子 (4点) ○ 宇宙の風韻
- × 染川鐵之助 ○ 彩土盛葉陰大皿
- × 帖佐美行 ○ 鳥模様大皿
- × 宮之原謙 ○ 鳥模様大皿
- × 寺尾作次郎 ○ 鳥模様大皿