

図版キャプション（左上から時計回りに）

海江田豊光《パリの屋根》1977、油彩・キャンバス / オディロン・ルドン《聖ヨハネ黙示録「…日を着たる女ありて」》1899、リトグラフ・紙 / 東郷青児《雲》1965、油彩・キャンバス ©Sompo Museum of Art, 23018  
海老原喜之助《雪景》1930、油彩・キャンバス（寄託：岡山美術館蔵）

所蔵品による小企画展

# COLORFUL

## 画家の愛した色彩

オディロン・ルドン / 藤田嗣治  
海老原喜之助 / 東郷青児

2024.1.30 tue → 3.24 sun

山口長男 / 海江田豊光  
ジョセフ・アルバース

 鹿児島市立美術館   
KAGOSHIMA CITY MUSEUM OF ART

開館時間 9:30 ~ 18:00（入館は17:30まで）

休館日 月曜日（祝日の場合は翌平日）

観覧料 一般300円 高大生200円 小中生150円

・所蔵品展もご覧いただけます。

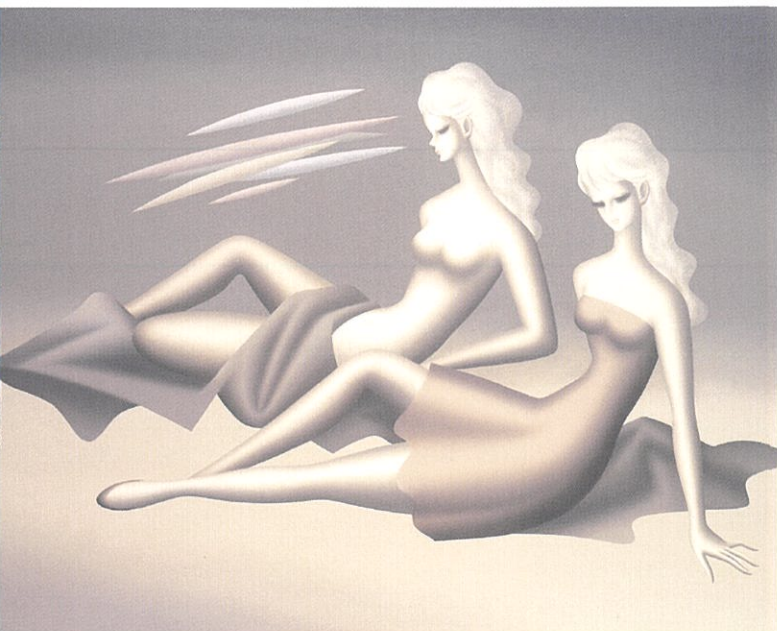
また、2回分の観覧料で年間パスポートをご購入いただけます。

・毎月第3日曜日は小中学生の常設展（所蔵品展・小企画展）観覧料が無料です。

〒892-0853 鹿児島市城山町4-36 TEL099-224-3400  
<https://www.city.kagoshima.lg.jp/artmuseum/>



リサイクル適性の表示：紙へのリサイクル可





# COLORFUL

## 画家の愛した色彩

オディロン・ルドン / 藤田嗣治  
海老原喜之助 / 東郷青児

2024.1.30 tue → 3.24 sun

山口長男 / 海江田豊光  
ジョセフ・アルバース



2024(令和6)年  
鹿児島市立美術館は  
開館70周年を迎えます!

### ギャラリートーク (担当学芸員による作品解説)

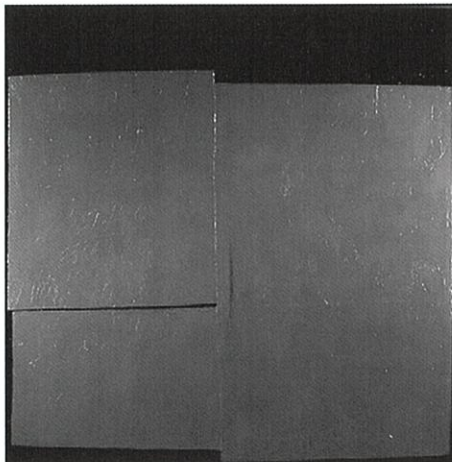
日時: 2/10・2/24・3/9・3/23 各土曜日、14～15時  
場所: 展覧会場 (2F企画展示室)

### 同時開催の展覧会

□冬の所蔵品展 ミニ特集: 大正噴火110年 桜島のすがた  
2023年12月12日(火)～2024年3月3日(日)

### 次回の展覧会

□春の所蔵品展 ミニ特集: 美しき島々ー奄美・沖縄の風景を描いて  
2024年3月5日(火)～5月19日(日)



モチーフ、構図、色彩、明暗、技法や材質の違いによるマチエール(絵肌)の質感…。画家たちは、様々な絵画の要素を組み合わせ、自身が描きたいテーマを表現します。みなさんは、絵画作品をみるとき、まずどこに注目しますか。数ある絵画作品の構成要素のなかでも、私たちの感情に直接うったえかける色彩は、大きな魅力のひとつと言えるでしょう。

黒を「もっとも本質的な色彩」と考え、白黒の諧調の美しい石版画集を制作したオディロン・ルドン。グラン・フォン・ブランと称される、輝くような乳白色の下地によってパリの寵児となった藤田嗣治。エビハラ・ブルーと呼ばれる淡い青と白を基調とした雪景シリーズを描いた海老原喜之助。洗練されたグレーを基調に、シックでモダンな女性像を描いた東郷青児。自身の「性格色」である、黒、黄土、赤茶の3色にこだわった山口長男。「夢のような画面を作りたい」と、赤や紫を基調とした明るい色調を追求した海江田豊光。組み合わせによって見え方が変化する、色彩の相互作用を探索したジョセフ・アルバース。

本展では、色彩に独自のこだわりを持って制作した、7人の画家たちをご紹介します。作品に表されたそれぞれの世界観を味わいながら、色彩に浸るひと時をお楽しみください。

### アクセス案内

- ・カゴシマシティビューバス「西郷銅像前」下車徒歩1分
- ・市電「朝日通」/バス「金生町」下車徒歩5分
- ・JR鹿児島中央駅より車で10分

### 駐車場案内

※駐車可能台数に限りがございますので、できるだけ公共交通機関をご利用ください。

- 美術館駐車場 6台 (美術館正面向かって右側の道路沿い)
- 共用駐車場 (メルヘン館隣、9:30～18:00、バスは要予約)  
普通車 31台、大型バス 3台 (マイクロバス 7台)  
※駐車券を美術館1F総合案内へお持ちください。
- 周辺駐車場  
・鹿児島市役所みなと大通り別館駐車場 (無料、平日8:30～19:00、土日祝9:00～18:00)  
※駐車券を美術館1F総合案内へお持ちください。  
・美術館周辺コインパーキング (有料)  
・セラ602駐車場 (有料)  
・近隣施設駐車場 (無料)  
黎明館、かごしま近代文学館・メルヘン館  
※美術館駐車場が満車の場合に限り。長時間の駐車はお控えください。  
各施設の都合によりご利用いただけない場合があります。



図版キャプション (左上から時計回りに)

山口長男《先》1963、油彩・合版  
オディロン・ルドン《聖ヨハネ黙示録「またほかの天使も、天の場所から出て、同じく鋭い鎌を持っていた」》1899、リトグラフ・紙  
海老原喜之助《樵夫と熊》1929、油彩・キャンバス  
東郷青児《ギターを持つ女》1929、油彩・キャンバス ©Sompo Museum of Art, 23018



〒892-0853 鹿児島市城山町 4-36 TEL099-224-3400  
<https://www.city.kagoshima.lg.jp/artmuseum/>