

スイス プチ・パレ 美術館展 フランス近代 絵画の贈り物

1968年にスイスのジュネーブに開館したプチ・パレ美術館は、19世紀後半から20世紀前半にかけて芸術の都パリを中心に制作されたフランス近代絵画を核とした充実したコレクションを有し、1998年以降は休館中ながら国外の大規模美術展への出品協力を続けています。

日本では30年ぶり、鹿児島では初の本格的なコレクション展となる本展では、印象派のルノワールからナビ派のモーリス・ドニ、フォーヴィスムのヴラマンク、キュビズムのアンデレ・ロート、エコール・ド・パリのユトリロやスタンラン、藤田嗣治まで、38作家による油彩画65点をご紹介します。

フランスでは、19世紀後半に光の描写に挑んだ印象派が現れてから、実験的な精神に満ちた画家たちによって次々と革新的な絵画が生み出されました。多様な様式が現れ活況を呈したこの時代の大家だけでなく、多数の優れた周辺作家が含まれることも、同館のコレクションの見所のひとつです。印象派からエコール・ド・パリまでを6章に分けてご紹介する本展を通じて、フランス近代絵画の全体像とダイナミックな潮流をご体感いただけることでしょう。

プレゼントの箱を開ける時のように、初めて出会う作家や作品に心をときめかせながら、スイス プチ・パレ美術館の珠玉のコレクションをお楽しみ頂けましたら幸いです。

※会場内の温湿度と明るさは、作品の保存に適した個まで下げています。
ご理解のうえ体温調節ができる服装でのご来館をお勧めします。

関連イベント

※各イベントの詳細や応募方法はHPまたは美術館へお問い合わせください。

■ ワークショップ 定員：16人 会場：地下市民アトリエ (1)

① 夏休みワークショップ ※要応募・有料
「アート×ジオラマ～海景画から広がる行ってみたい海～」
7月31日(土) 10:00～16:00

講師：岩重 賢司氏 (プラモデル作家)
対象：小学生以上 (小学3年生以下は保護者同伴)

② 記念ワークショップ ※要応募・無料・道具等持参
「油彩で描く静物画の魅力」

8月21日(土) 10:00～16:00
講師：吉村 英彦氏 (西紫原中学校教諭、県美術協会会員)
対象：高校生以上の油彩画経験者

■ 作品解説会 (当館学芸員によるスライドトーク)

※応募不要・先着順・無料

8月1日・15日・29日 各日曜日 14:00～15:00
定員：40人 会場：地下市民アトリエ (1)

■ アクセス案内

- 市電「朝日通」、バス「金生町」下車徒歩5分
- カゴシマシティビューバス「西郷銅像前」下車徒歩1分
- 鹿児島北インターより車で20分
- JR鹿児島中央駅より車で10分

■ 駐車場案内

※駐車可能台数に限りがありますので、できるだけ公共交通機関をご利用ください。

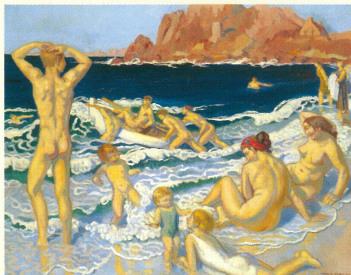
- 美術館駐車場6台 (美術館正面向かって右側の道路沿い)
- 共用駐車場 (メルヘン館隣)
 - 乗用車31台、大型バス3台 (マイクロバス7台) (9:30～18:00、バスは要予約)
 - ※駐車券を美術館1F 総合案内へお持ちください。
- 周辺駐車場
 - 市役所みなと大通り別館駐車場 (無料、平日8:30～19:00、土日祝9:00～19:00)
 - ※駐車券を美術館1F 総合案内へお持ちください。
 - 美術館周辺コインパーキング (60分100円～)
 - セイパーク (30分100円)
 - セラ602 駐車場 (30分150円)
 - ※下記日程は、1日40台に限り、本展ご観覧の方へ60分間無料駐車券を配布します。
8/13(金)～15(日)、21(土)、22(日)、28(土)、29(日)、9/4(土)、5(日)
- 近隣施設駐車場 (無料) / 黎明館・かごしま近代文学館・メルヘン館
※美術館駐車場が満車の場合に限り、長時間の駐車はお控えください。
各施設の都合によりご利用いただけない場合があります。



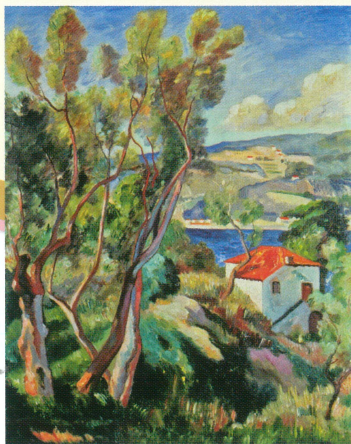
ギュスターヴ・カイユボット
《子どものモーリス・ユゴの肖像》1885年



アール・ロージェ 《窓辺》1899年



モーリス・ドニ 《ベロス=ギリックの海水浴場》1924年



アンリ・マンギャン 《ヴィルフランシュの道》1913年

新型コロナウイルス 感染防止対策へのご協力をお願い

本展覧会では、マスク着用など咳エチケットの励行や入館時の手指消毒をはじめ、新型コロナウイルス感染拡大防止策をとっております。ご来館の際は、ご協力をお願いいたします。

※最新の情報は美術館ホームページをご確認ください。ご来館の際は、ご協力をお願いいたします。

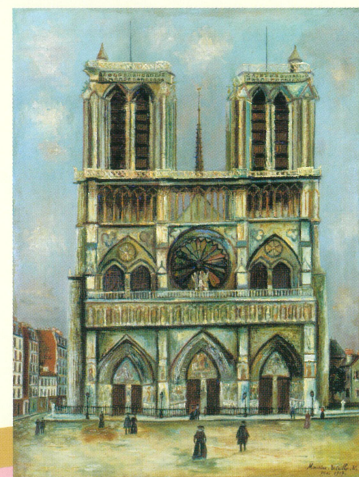
画像クレジットはすべて
ASSOCIATION DES AMIS DU PETIT PALAIS, GENEVE



マリア・ブランシャール 《静物》1917年



テオフィル=アレクサンドル・スタンラン
《猫と一緒に母と子》1885年



モーリス・ユトリロ 《ノートル=ダム》1917年



鹿児島市立美術館

〒892-0853 鹿児島市城山町4-36 Tel.099-224-3400
https://www.city.kagoshima.lg.jp/artmuseum/

《切り取ってご持参ください》

観覧
割引券
※2名様まで有効。
他の割引との併用は不可。

スイス プチ・パレ
美術館展 フランス近代
絵画の贈り物

本券持参の場合、当日料金より100円割引

同時
開催

初夏

の所蔵品展

特集 没後100年 橋口五葉 ① 画業のはじまり—「五葉」誕生 6/1火-8/9月

夏

の所蔵品展

特集 没後100年 橋口五葉 ② 装飾への関心—デザインの仕事 8/11水-10/10日

※「スイス プチ・パレ美術館展」開催中は同展の観覧券でご覧いただけます。