

# 冬の所蔵品展

令和3年12月21日(火)～令和4年3月6日

No.(R3年12月20日展示替)  
総展示数:159点

## 特集：没後100年 橋口五葉④

### たどり着いた境地—木版画の世界

40点

#### 【版画・印刷物】

- 日本郵船乗船名簿「富士」表紙
- 日本郵船パンフレット「NEW SISTERSHIP」
- 東都名所芝増上寺雪中ノ図
- 雪の伊吹山
- 耶馬溪(校合摺)
- 耶馬溪(銀線)
- 1:化粧の女
- 化粧の女(試摺)
- 夏衣の女
- 盆持てる女
- 紅筆持てる女
- 髪梳ける女
- 長襦袢の女
- 浴後の女
- 2:神戸の宵月
- 京都三条大橋
- 鴨
- 申年の賀状
- 酉年の賀状

#### 【墨・鉛筆・淡彩】

- 東都名所芝増上寺雪中ノ図色指定
- 雪の伊吹山(画稿)
- 耶馬溪(下絵)
- 化粧の女(下絵)
- 盆持てる女(版下絵)
- 火鉢に手をかざす女(千代福)
- 紅筆持てる女(画稿)・(版下絵)
- 髪梳ける女(下絵)
- 浴後の女
- 浴後之女(下絵)
- 神戸之宵月(画稿)
- 京都三条大橋(画稿)
- 鴨(画稿)
- 羽織の裏地十二支図

#### 【版木】

- 耶馬溪 3点

- 橋口五葉復刻 浮世風俗やまと錦絵
- 鈴木春信 《蚊帳に母子》
- 喜多川歌麿 《玩具持てる女》
- 歌川広重 《大橋夕立》



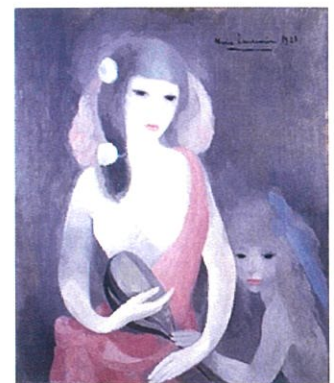
1



4



2



3

○新展示 △寄託品

#### 【西洋：タブロー(本画)】26点

- ピサロ ○ ポントワーズのレザールの丘
- シスレー ○ サン・マメスのロワン河畔の風景
- ルノワール ○ パラ色の服を着たコロナ・ロmanoの肖像
- モネ ○ 睡蓮
- セザンヌ ○ 北フランスの風景
- ルドン ○ オフィーリア
- ボナール ○ 浴室の裸婦
- ピカソ ○ 女の顔
- デュフィ ○ ベルト・レイズの肖像
- マティス ○ 窓辺の婦人
- ルオー ○△ 風景
- ポーシャン ○ 森に棲む動物達
- 藤田嗣治 ○ 座る女と猫
- 〃 ○△ 馬鈴薯を持つ少女
- ユトリロ ○ プリ・シュール・マルヌの教会
- キスリング ○△ ブルターニュの女
- パスキン ○ ソファに座るマルセル
- 3:ローランサン ○ マンドリンのレッスン
- ダリ ○ 三角形の時間
- エルンスト ○ 石化せる森
- カンティンスキー ○ 二つの黒
- フォンターナ ○ 空間概念(期待)
- デュビュッフェ ○ 都会脱出
- フォートリエ ○ 雲
- ウォーホル ○ 多色による4つのマリリン
- ステラ ○ より誤謬少なき鯨図 2×

#### 【西洋：版画】10点

- ブラック ○ コンポジション
- マチス ○ 『ジャズ』より「ピエロの埋葬」
- ダリ ○ マルドロールの歌2
- 〃 ○ マルドロールの歌3
- エルンスト ○ 『博物誌』より「霜の花へのショール」
- 〃 ○ 『博物誌』より「振り子の起源」
- 4:カンティンスキー ○ 『響き』より「抒情的なもの」
- 〃 ○ 『響き』より「黒い斑点」
- 〃 ○ 小さな世界VI
- ヴァザルリ ○ ヴァンクーバー4

#### 【西洋：彫刻】4点

- ロダン ○ ユスタッシュ・ド・サン=ピエール
- ブールデル ○ サッフォー
- マイヨール ○ とらわれのアクション
- ザッキン ○ オルフェ



5



6

#### 【日本画】3点

- 木村探元 ○ 雪景山水図
- 小林養建 ○ 源義経馬上姿
- 村永定親 ○ 白いドーム

#### 【油彩】18点

- 床次正精 ○ 骸骨
- 黒田清輝 ○ 自画像
- 〃 ○ 入江の黄昏
- 藤島武二 ○△ 裸婦半身像
- 〃 ○ 杏花の村
- 5:和田英作 ○ 富士(吉田より)
- 〃 ○ 谷口牛二
- 大高禮造 ○ グラスボックス
- 海老原喜之助 ○ 樵夫と熊
- 〃 ○△ 群犬
- 東郷青児 ○ 婦人像
- 〃 ○ コルの村はずれ
- 山口長男 ○ 庭
- 青山義雄 ○ 桜島
- 曾宮一念 ○ 南岳爆発
- 山田文子 ○ 嬰兒洗礼
- 安達真太郎 ○ ドライフラワー
- 谷口牛二 ○ 坊津の井戸

#### 【パステル・素描】2点

- 黒田清輝 ○ 縫物をする婦人
- 藤島武二 ○ 裸婦青衣

#### 【彫刻】5点

- 安藤照 ○ 裸婦仰臥像
- 新納忠之介 ○ 恵比寿
- 〃 ○ 木彫亀
- 宮園広幸 ○ あわあわ
- 安藤 士 ○ 忠犬八子公

#### 【工芸】51点

- 薩摩焼 (43点)
- 薩摩切子 (4点)
- 6:宮之原謙 ○ 彩盛磁牡丹唐草壺
- 寺尾作次郎 ○ 染付十二支文花瓶
- 7:帖佐美行 ○ 熱砂の想
- 〃 ○ 同下絵



7