

FROM THE EDGE

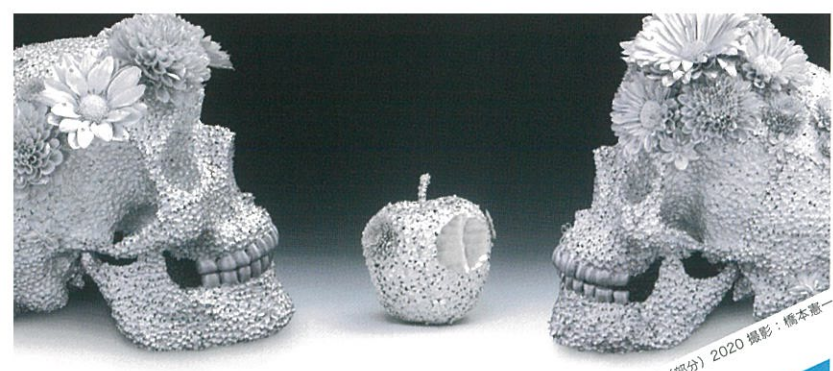
2021
10.14THU-11.7SUN

新型コロナウイルスの感染拡大状況により、変更になる場合がございます。

令和3年度 秋の特別企画展

フロム・ジ・エッジ

— 80年代鹿児島生まれの作家たち



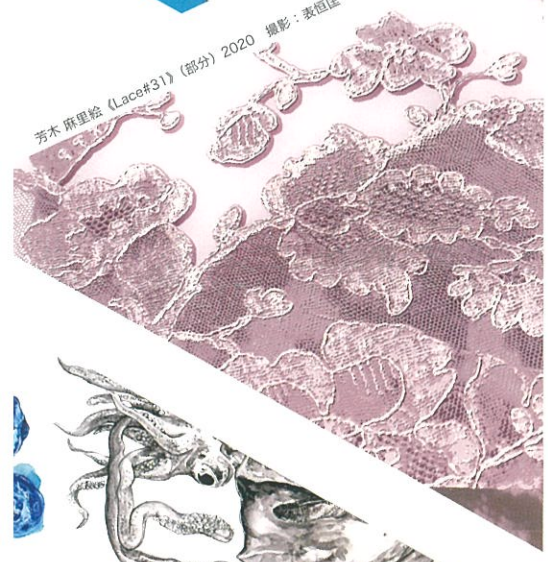
高橋 賢悟 (Second forbiddance -Adam-/Eve-/truth-) (部分) 2020 撮影：橋本憲一



藤崎 理一郎 (blue moon) (部分) 2018



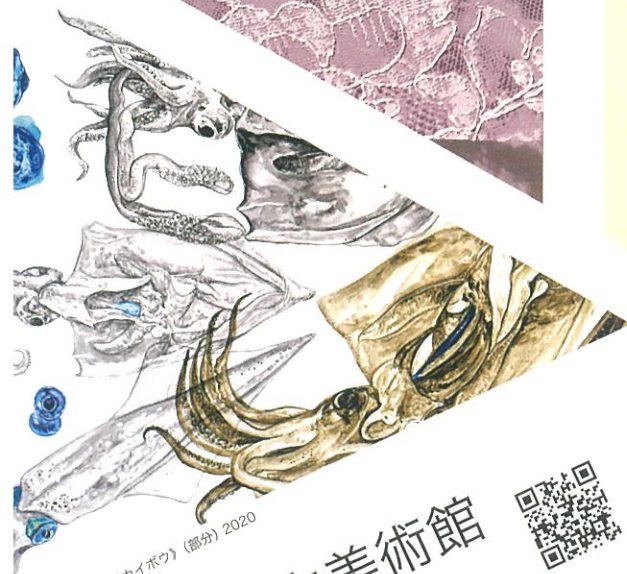
今和泉 隆行 (空地都市・中村市の大判地図) (部分) 2010-更新中



芳木 麻里絵 (Lace#3) (部分) 2020 撮影：表恒匡



藤原 愛 (女の口は何でできている?) (部分) 2009-2011 個人蔵



宮内 裕賢 (イカイボウ) (部分) 2020

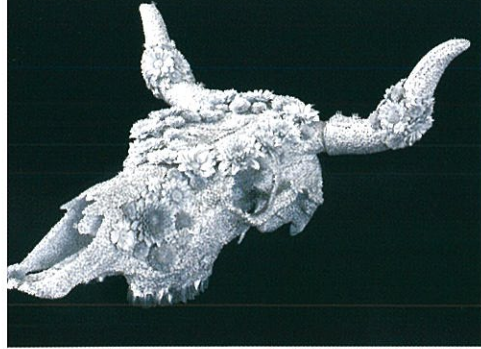
開館時間 9:30~18:00 (入館は17:30まで)
 休館日 10/4(月)、10/11(月)、10/18(月)、10/25(月)
 観覧料 一般 1,000円(700円)、高次生 800円(500円)、小中生 600円(300円)
 ※()内は前売料金及び20名以上の団体料金。年間パスポートまたは購書者手帳提示者は同料金で観覧できます。
 ※本展観覧券で所蔵品も観覧できます。

前売券取扱所 ファミリーマート (e+(イープラス)) <https://eplus.jp/>、ローソン (ローソンチケット (Lコード83771))
 セブンイレブン (チケットぴあ (Pコード685-772))
 鹿児島市内プレイガイド (山形屋・生協コープかごしま各店舗・川商ホール (鹿児島市長文化ホール)・各面材店)
 主催 鹿児島市立美術館、南日本新聞社、K Y T 鹿児島読売テレビ
 助成 一般財団法人自治総合センター

※掲載図版は展示予定の作品です。変更になる場合もありますので、ご了承ください。
 七瀬 俊介 (rainbows edge x iii (Paradise)) (部分) 2020

鹿児島市立美術館
 〒892-0853 鹿児島市城山町4-36 Tel.099-224-3400
<https://www.city.kagoshima.lg.jp/artmuseum/>





高橋 賢悟 《flower funeral-cattle》2017(参考作品) 撮影:橋本憲一



今和泉 隆行 《中村市民の落とし物(大学生)》2019



七瀬 綾乃 《rainbows edge XIV》2021



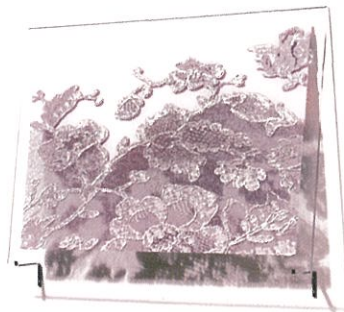
宮内 裕賀 《イカ墨拓本》2019



篠原 愛 《女の口は何でできている?》2009-2011 個人蔵



篠崎 理一郎 《relax》2018



芳木 麻里絵 《Lace#31》2020 撮影:表恒匡

※参考作品は展示されません。また掲載図版も変更になる場合がありますので、ご了承ください。

新型コロナウイルス感染防止対策へのご協力のお願い

本展覧会では、マスク着用など咳エチケットの励行や入館時の手指消毒、体温測定など、新型コロナウイルス感染拡大防止策をとっております。ご来館の際は、ご協力をお願いいたします。

※最新の情報は美術館ホームページをご確認いただくか、美術館へ直接お問い合わせください。



アクセス案内

- 市電「朝日通」、バス「金生町」下車徒歩5分
- カゴシマシティビューバス「西郷銅像前」下車徒歩1分
- 鹿児島北インターより車で20分
- JR鹿児島中央駅より車で10分

駐車場案内

※駐車可能台数に限りがありますので、できるだけ公共交通機関をご利用ください。

- 美術館駐車場6台(美術館正面向かって右側の道路沿い)
- 共用駐車場(近代文学館・メルヘン館隣)
 - 乗用車31台、大型バス3台(マイクロバス7台)
 - (9:30~18:00、バスは要予約)
 - ※駐車券を美術館1F総合案内へお持ちください。
- 周辺駐車場
 - ・市役所みなと大通り別館駐車場(無料、平日8:30~19:00、土日祝9:00~19:00)
 - ※駐車券を美術館1F総合案内へお持ちください。
 - ・美術館周辺コインパーキング(60分100円~)
 - ・セワパーク(30分100円)
 - ・セラ602駐車場(30分150円)
 - ・近隣施設駐車場(無料)/黎明館、かごしま近代文学館・メルヘン館
 - ※美術館駐車場が満車の場合に限ります。長時間の駐車はお控えください。各施設の都合によりご利用いただけない場合があります。

鹿児島市立美術館

〒892-0853 鹿児島市城山町4-36 TEL099-224-3400
<https://www.city.kagoshima.lg.jp/artmuseum/>

フロム・ジ・エッジ

— 80年代鹿児島生まれの作家たち

1980年代の鹿児島に生まれ、全国で活躍している作家、また今後の飛躍が期待される作家たちを、地元鹿児島で初めて、あるいはあらためて紹介する展覧会です。タイトルの「フロム・ジ・エッジ」には、日本の南の端から出発し、全国的な活躍をしている若手作家たちという意味合いが込められています。また、先鋭的な表現はしばしば「エッジの効いた」と形容されますが、他と一線を画する個性的な作家たちという含みも持たせています。現代美術家の高橋賢悟、版画の芳木麻里絵、油彩の篠原愛、水彩の宮内裕賀、インスタレーションの今和泉隆行、木彫の七瀬綾乃、ドローイングの篠崎理一郎の7名(掲載は生年順)をご紹介します。当館では、実に14年ぶりとなる現代作家による特別企画展です。若き感性による新たな表現を通じて、同時代を体感してください。

アーティストトーク 応募不要・無料

- ・高橋 賢悟
10月2日(土) 14:00~
- ・篠原 愛
10月3日(日) 14:00~
- ・七瀬 綾乃
10月10日(日) 14:00~
- ・宮内 裕賀
10月17日(日) 14:00~
- ・芳木 麻里絵
11月7日(日) 14:00~

ワークショップ 要応募・有料

- ・今和泉隆行 「空想地図をつくろう!」
10月24日(日) 13:00~16:00

公開制作 応募不要・無料

- ・篠崎 理一郎
10月2日(土)、3日(日)、30日(土)
11:00~17:00 (不在時あり)

※各イベントの詳細や応募方法はHPまたは美術館へお問い合わせください。

関連イベント(予定)

同時開催 ※「フロム・ジ・エッジ」開催中は同展の観覧券でご覧いただけます。

小企画展
比べてみれば 気づきを言葉にしてみよう
9月10日(金)~12月5日(日)

夏の所蔵品展 特集:没後100年
橋口五葉② 装飾への関心—デザインの仕事
8月11日(水)~10月10日(日)

秋の所蔵品展 特集:没後100年
橋口五葉③ 転機となった旅—新たな美との出会い
10月12日(火)~12月19日(日)

観覧割引券
※2名様まで有効。
他の割引との併用は不可。

フロム・ジ・エッジ
—80年代鹿児島生まれの作家たち
※2名様まで有効。 本券持参の場合、当日料金より100円割引